



**Suivi de la migration des oiseaux
à la pointe de l'Aiguillon**

Je deviens bénévole avec la LPO Vendée

vendee.lpo.fr

**Agir pour
la biodiversité**





Suivi de la migration des oiseaux à la pointe de l'Aiguillon

Passage obligé pour de nombreux passereaux en migration postnuptiale, la pointe de l'Aiguillon est un site privilégié pour observer les oiseaux en Vendée.

Chaque automne, depuis 1993, les bénévoles de la LPO Vendée réuni-es au "camp de migration" s'y retrouvent pour compter les oiseaux en migration.

Le suivi quotidien se déroule du 1^{er} septembre au 30 novembre, du lever du jour jusqu'à midi.

Chaque année, près de 400 000 passereaux sont notés en migration et plus de 80 espèces d'oiseaux sont observées.

Nous recherchons des bénévoles pour nous aider à compter les oiseaux pendant cette période.

Vos contacts :



LPO Vendée

La Brétinière
85000 La Roche-sur-Yon

Mélanie Laplace

Agent d'accueil
02 51 46 21 91
vendee@lpo.fr

Sidonie Girard

Chargée de missions
07 60 09 24 18
sidonie.girard@lpo.fr

Laurine et Louis

Volontaires en service civique
Saison 2026
07 87 73 84 29



vendee.lpo.fr



Pour préparer la saison 2026

Quelques chiffres 2025



33^e année de suivi

Comptage pendant 91 jours consécutifs
du 1^{er} septembre au 30 novembre



109 espèces observées
+ de 410 000 oiseaux comptés



+ de 210 bénévoles
dont 107 hébergés sur place



+ de 4 000 heures
de bénévolat



16 animations et points d'obs'
+ de 300 personnes accueillies



Découverte
des Réserves Naturelles
de la Casse de la Belle Henriette
et de Saint-Denis-du-Payré

Participation à 6 chantiers



Implication locale

Participation à 5 chantiers
dans les fermes Paysans de nature
partenaires

Être bénévole pour le suivi de la migration

Les différentes missions

- **Comptage des oiseaux migrateurs** dès le lever du jour jusqu'à midi et suivi des conditions météorologiques. Il n'est pas nécessaire d'avoir des connaissances en ornithologie pour participer ! L'équipe de la LPO Vendée et les bénévoles expérimenté-es seront là pour vous aider. Plusieurs rôles sont indispensables sur le site : prise de notes, aide au comptage, aide à l'identification, sensibilisation du public de passage...
- **Saisie des données de comptage**
- L'après-midi, temps libre et/ou participation aux activités proposées :
 - participation à d'**autres suivis naturalistes** : comptage des grues cendrées, prospections du Pélobate cultripède...
 - **chantiers nature** dans les fermes paysannes ou les réserves naturelles environnantes
- Points d'observation organisés pour **l'accueil et la sensibilisation du public** (les samedis et dimanches après-midis de septembre et octobre).



Retrouvez le témoignage d'Anna, bénévole sur le suivi de la migration saison 2025 sur vendee.lpo.fr

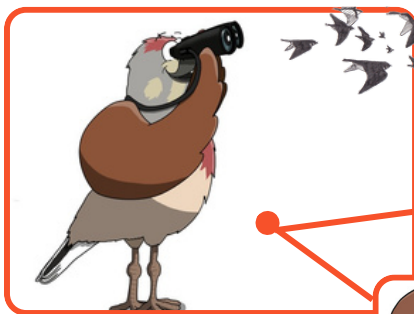
Une journée à la Pointe

Matin

Réveil matinal

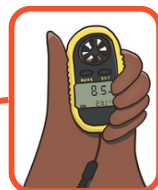


Comptage des oiseaux



dès le lever du soleil
jusqu'à midi

Relevé météo
toutes les heures



Midi

Repas en commun
Vie collective

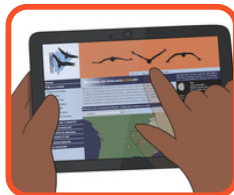


Après-midi

Temps libre



Saisie des données



Activités proposées



Ravitaillement

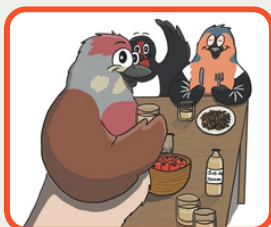


- suivis naturalistes
- chantiers...

- AMAP le mardi

Soir

Repas en commun
Vie collective
Soirée libre



La pointe de l'Aiguillon !? C'est où ?

Le spot de migration appelé "la Pointe" est situé sur la commune de L'Aiguillon-La-Presqu'île, au sud du département de la Vendée.

Il jouxte la Réserve Naturelle Nationale de la baie de l'Aiguillon et se trouve à proximité de nombreux spots ornithos.



Venir sur le spot

L'accès au site de suivi de la migration est libre.

Cependant, pour garantir la qualité du suivi, le nombre de participant-es au comptage est limité et nécessite une inscription préalable.

Vous pouvez donc participer au suivi sans profiter de l'hébergement et des repas mais nous vous remercions de prévenir les référent-es de votre venue.



Parking de la pointe de l'Aiguillon



Suivre le sentier puis longer la plage jusqu'au spot
[Voir l'itinéraire ici](#)



Accès difficile pour les PMR. Respectez les sentiers, vous êtes dans une zone naturelle !

Comment venir ?



Le logement est situé à La Faute-sur-Mer, sur la commune de L'Aiguillon-la-Presqu'île. L'adresse exacte vous sera communiquée une fois que votre inscription sera validée.



Votre arrivée est possible tous les jours entre 13h et 20h, sauf le dimanche (jour de repos des référent·es en charge de gérer l'accueil).

Venir en voiture



Il est possible de se garer facilement à proximité du logement. Pour privilégier le **covoiturage**, un lien Framapad peut vous être transmis : vos dates d'arrivée ou de départ pourront donc s'adapter en fonction du covoiturage.

Venir en transport en commun



En train

La gare la plus proche est celle de Luçon.

Elle est située sur la ligne Intercités Nantes - Bordeaux (à 1h de Nantes, 40 mn de La Rochelle et 3h de Bordeaux).

Puis en bus

Ligne de bus 550 Aleop

40 mn de la Gare de Luçon à l'arrêt "Route de La Tranche"

à L'Aiguillon-la-Presqu'Île + 6 mn à pied jusqu'au lieu d'hébergement.

Horaires de bus disponibles sur <https://aleop.paysdelaloire.fr>



- Nous vous conseillons de vérifier les horaires de bus avant de prendre vos billets de train.
- Si vous arrivez en train à Luçon et qu'il n'y a pas de trajet en bus correspondant, nous vous transmettrons le lien pour le covoiturage, pour vérifier si d'autres bénévoles peuvent vous récupérer sur leur chemin.

Le suivi de la migration : Une aventure humaine

Personnes ressources



Vous allez être au contact de nombreuses personnes :

- **Au quotidien, Laurine et Louis, les 2 volontaires en service civique** de la LPO Vendée (saison 2026) assurent la gestion de la vie collective et du suivi. Ils logent au même endroit que les bénévoles. Ce sont eux qui vous accueilleront (sauf lorsqu'ils sont en congés).
- L'animation générale (réservations, logistique, lien avec les partenaires, accompagnement des volontaires...) est assurée par **Sidonie, chargée de missions de la LPO Vendée**, qui sera également présente sur le site de suivi et au logement régulièrement au cours de la saison. Les réservations passent également par **Mélanie, agent d'accueil de la LPO Vendée**.
- Des **bénévoles de la LPO Vendée** viennent en renfort, notamment lors des jours de congés des volontaires référent·es.



Un trombinoscope sera affiché.

En attendant, vous pouvez découvrir quelques visages de la LPO Vendée sur vendee.lpo.fr



- Nous cherchons des bénévoles à l'aise avec le suivi de la migration des oiseaux et/ou qui connaissent le site de la pointe de l'Aiguillon pour relayer les volontaires pendant leurs jours de congés.
- Si ce rôle de référent·e journalier·e vous intéresse, n'hésitez pas à le signaler lors de votre inscription, les frais liés aux repas et hébergement seront pris en charge par la LPO Vendée ces jours-là.



Être bénévole :

Hébergement et vie quotidienne

Le logement



- 10 personnes max. simultanément.
- Chambres individuelles, doubles ou dortoir : l'attribution des places se fait en fonction de l'arrivée.
- Situé à L'Aiguillon-la-Presqu'Île, à 20 mn en voiture du site de suivi.
- Une voiture mise à disposition par la LPO Vendée :
prioritairement conduite par les volontaires en service civique pour des questions d'assurance.

La vie quotidienne



La **gestion** du logement et la préparation des repas sont **collectives**. Chaque bénévole s'engage à prendre sa part dans la vie commune et à faire particulièrement attention à la répartition des tâches et à l'implication de chacun·e.



Les volontaires en service civique organisent le ravitaillement, avec l'aide des bénévoles. **L'approvisionnement** en pâtes, légumineuses, fruits et légumes, pains, fromages, œufs et yaourts se fait auprès d'un **réseau local** de paysannes et paysans en agriculture biologique par le biais d'une AMAP, le mardi soir.



Infos pratiques

Matériel à apporter

Les conditions d'observation peuvent parfois être rudes à cause d'une météo changeante. Nous vous proposons une liste non exhaustive mais impérative du matériel de base pour que votre séjour se passe au mieux.



Pour l'hébergement :

- duvet et/ou draps (pour lit de 90 cm)
- oreiller

Pour le terrain : un équipement adapté à la météo

La météo peut être très changeante, nous vous conseillons de prévoir le matériel adéquat pour le chaud et le froid ainsi que pour vous protéger de la pluie !



Pour une journée ensoleillée ou nuageuse mais chaude :

- chapeau ou casquette
- crème solaire
- chaussures confortables, de marche
- vêtements légers mais couvrants pour se protéger du soleil
- coupe-vent ou imperméable



Pour une journée froide, venteuse ou pluvieuse :

- bonnet, écharpe, chaussettes bien chaudes
- paire de gants : indispensable pour tenir ses jumelles toute une matinée !
- vêtements chauds et coupe-vent
- **imperméable, pantalon de pluie et bottes !**



Le logement ne dispose pas de machine à laver mais il y a une laverie dans le village.

Matériel mis à disposition



- La LPO Vendée met à disposition des jumelles d'observation ainsi que des guides d'identification.
- Les volontaires en service civique disposent d'une longue-vue.
- Le logement dispose d'un accès Internet.

Valorisation du bénévolat

La LPO Vendée valorise le temps et les kilomètres que les bénévoles consacrent aux activités de l'association, c'est-à-dire qu'elle les inscrit dans sa comptabilité. Les bénévoles qui en font la demande peuvent bénéficier d'un reçu fiscal.

Plus d'infos sur vendee.lpo.fr



Pour s'inscrire



Participation financière

10€ par jour et par personne

L'accès et la participation au comptage sont libres et gratuits.

Une participation financière est demandée pour la durée de votre séjour si vous souhaitez être hébergé·e et nourri·e. Ce tarif est calculé en fonction du nombre de repas consommés et vient couvrir les frais liés à l'accueil des bénévoles.

Le paiement s'effectue via la plateforme HelloAsso et rend votre inscription définitive.



Procédure d'inscription

- Remplissez le **formulaire de pré-inscription** disponible sur vendee.lpo.fr
- Vous serez recontacté·e par la LPO Vendée pour **valider les dates de votre séjour** ou vous en proposer d'autres si le logement est déjà complet.
- Vous seront transmis par mail le **montant** de votre séjour, un lien HelloAsso pour le paiement et la charte d'engagement bénévole.
- Vous procédez au **paiement via le lien HelloAsso sous 10 jours**. Au-delà de cette période, votre place sera libérée car nous avons de très nombreuses demandes de réservation.
- À réception de votre règlement, nous vous adressons un mail de **confirmation** de réservation de votre séjour avec les dernières infos pour venir !
- La veille de votre arrivée, vous envoyez un message sur le téléphone des volontaires en service civique pour organiser votre accueil : 07 87 73 84 29.



L'accès au logement et aux services associés est réservé aux bénévoles ayant finalisé la procédure d'inscription.

En cas d'annulation, la LPO Vendée retiendra 5% de votre réservation en cas de demande de remboursement.

Même si vous ne souhaitez pas profiter de l'hébergement de la LPO Vendée, merci de nous prévenir de votre venue.

EN SAVOIR PLUS



Pour imprimer ce document, merci de privilégier du papier recyclé.



LPO Vendée

La Brétinière
85000 La Roche-sur-Yon
02 51 46 21 91

vendee.lpo.fr



@LPOVendee



[@OiseauxMigrateursALaPointe](https://www.facebook.com/OiseauxMigrateursALaPointe)



migration.net
trektellen.org

Les partenaires du suivi de la migration



Coordination & Mise en page : LPO Vendée - Juin 2026.

Crédits photo : Suivi de la migration et Linotte mélodieuse © Hugo Viger, Hirondelles de rivage © Kilian Beurville, Pélobate cultripède © Thomas Mathieu, Photothèque LPO Vendée
Dessins © Lydie Gourraud

vendee.lpo.fr

Agir pour
la biodiversité

